

Meet

DINO 280RXTE Long Range

Akkukäyttöiset DINO Kevyet 4x4 nivelpuominostimet

Ominaisuudet DINO 280RXTE Long Range

- MyDINO telematiikka palvelu integroituna
- Työskentely kaupunkien keskustoissa lähellä rakenuksia ja sisätiloissa mahdollista
- Kevyt kuukulkija tukijaloilla
- Kustannustehokas käytössä ja siirrettäessä työkohteeseen
- Alhainen pintapaine, helppo siirtyä työkohteessa
- Easy-entry kori, kaikki toiminnot ohjattavissa työkorista
- Oskilloiva etuakseli, soveltuu vaativiin maasto-olosuhteisiin
- Vahva moottori, nousukyky jopa 40 %
- 4WD, 2WS / 4WS / rapuohjaus
- Nopea ajo: 10km/h puomi alhaalla
- Automaattitasaus jopa 13,5°
- Jopa 4 samanaikaista puomiston liikettä
- Parannettu käyttökokemus, helppo käyttää ja huoltaa
- Ylivoimainen puomiston suorituskyky: 8,2 m nostava suuntaisvarsisto ja 16 m sivu-ulottuma
- Korivarsi 1,6 m / 140°
- Laajennettu AGM-akun kapasiteetti, 580 Ah

Tekniset tiedot

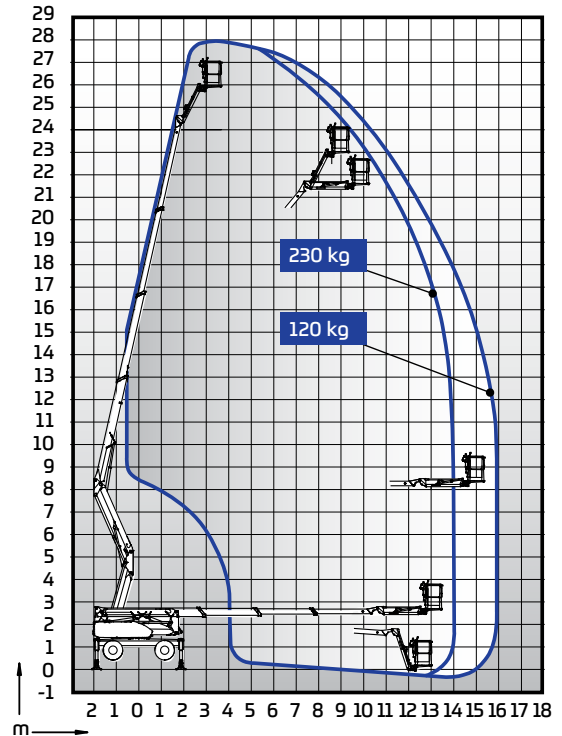
	280RXTE
Maks. työskentelykorkeus	28,00 m
Maks. lavapohjankorkeus	26,00 m
Maks. sivu-ulottuma	16,00 m
Tuentaleveys	4,6 / 4,2 m
Nostokyky	230 kg / 250 kg*
Korin koko	0,7 x 1,3 m / 0,75 x 1,6 m*
Puomiston pyörytys	rajoittamaton
Korin kääntö	180°
Puomiston hallinta	CAN-BUS, portaaton
Korivarsi	1,6 m / 140°
Kuljetuspituus	5,82 m
Kuljetusleveys	2,05 m
Kuljetuskorkeus	2,37 m
Lähestymis- ja jättökulma	33,4°
Maavara	0,33 m
Neliveto	vakio
Virran ulosotto työkorissa x 2	vakio
Ajonopeus	10,0 / 3,0 km/h

*j) lisävaruste



Lisävarusteet DINO 280RXTE Long Range

- Maalevyt ja teline 600 x 600 x 25 mm
- XL-kori 0,75 x 1,6 m 250 kg korikuormalla
- Yhden hengen kori 0,70 x 0,80 m
- DINO-SafeGuard
- LED-työvalot, 2 x 13 W
- LED-ajovalot



Technical data

	280RXTE Long Range
Virran lähde	AGM akusto
Kokonaispaino kg	5400 kg
Teho kW (jatkuva./huipputeho)	15 / 20 kW
Akuston kapasiteetti	580 Ah

DINOLIFT

UP TO THE JOB

Dinolift Oy | Raikkolantie 145 • FI-32210 LOIMAA, FINLAND

Tel: +358 (0)20 1772 400 • E-mail: info@dinolift.com

www.dinolift.com

Oikeus muutoksiin pidätetään.

©Dinolift Oy | 31.3.2025