

Möt

DINO 185XTC II

DINO® Larvbandsliftar



DINO Standardutrustning

- Kompakt och smal, bredd 1,4 m/ 1,18 m
- Mycket stabil att köra: långa larvband, låg tyngdpunkt, lågt marktryck
- Stark dieselmotor, utmärkt framkomlighet i upp till 43 % lutning
- Kan nivelleras i upp till 16°
- Automatisk nivellering
- Hydraulisk korgvridning 180°
- Grind för bekväm instigning i korgen
- Kontinuerlig bomrotation, steglös styrning med joystick
- Eluttag i korgen x 2

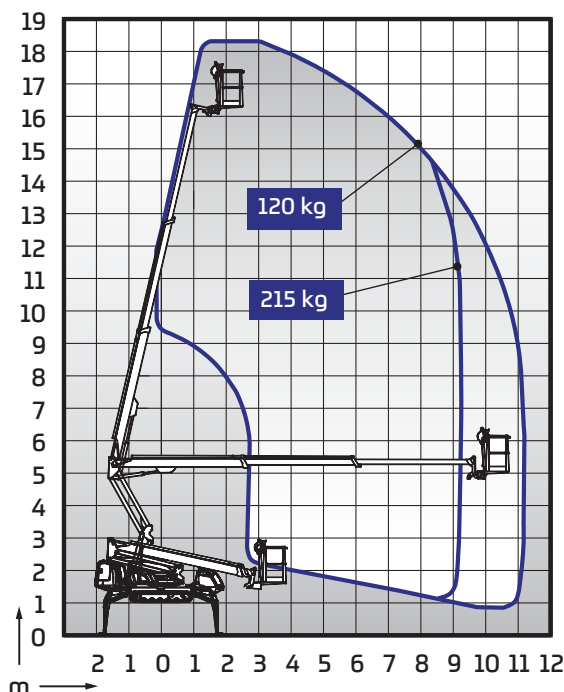
DINO Extrautrustning

- Användarvänlig radiostyrning
- Elmotor 110/230 VAC
- Grå larvband
- DINO SafeGuard klämskydd
- Specialfärg
- 110 V konverter
- Smal korg 0,7 x 0,8 m
- LED arbetsbelysning
- DINO tillverkad släpvagn för enkel transport av XTC, egenvikt 450 kg

Tekniska specifikationer

185XTC II

Max. arbetshöjd	18,50 m
Max. plattformhöjd	16,50 m
Max. räckvidd	11,20 m
Bredd mellan stödbenen	3,54 / 3,95 m
Korgkapacitet	215 kg
Mått på korgen	0,7 x 1,3 m
Bomrotation	kontinuerlig
Korgvridning	180°
Bomkontroll	proportionerlig
Transportlängd	5,93 m
Transportbredd	1,40 / 1,18 m
Transporthöjd	1,98 m
Totalvikt	2860 kg
2 st eluttag 230V i korgen	standard
Dieselmotor Kubota 17,3 kW	standard
Larvbandslängd	1,93 m
Backtagningsförmåga	43 %
Max. uppställningslutning	16°
Körhastighet	1,4 / 2,4 km / h
Automatisk nivellering	standard
Radiostyrning	tilläggsval
Elmotor 110/230 VAC	tilläggsval



INSTANT ZIP-UP

Zip-Up Svenska AB Stockholm
Ellen Keys gata 22, 129 52 HÄGERSTEN
Tel 08-97 04 80 | www.zipup.se

Zip-Up Svenska AB Göteborg
Hilledalsgatan 8 B, 417 05 GÖTEBORG
Tel. 031-23 07 20 | www.zipup.se

www.zipup.se

DINOLIFT
UP TO THE JOB

DINOLIFT Oy | Raikkolantie 145 • FI-32210 LOIMAA, FINLAND
Tel: +358 (0)20 1772 400 • E-mail: info@dinolift.com

www.dinolift.com

Rätten till tekniska ändringar förbehålles.