

# Meet

## DINO 210XT II

DINO® Hinattavat  
nivelteleskooppinostimet

### Ominaisuudet DINO 210XT II:

- Niveltukijalat; erinomainen tasauskyky myös kaltevassa maastossa
- Sähkömoottori 110/230 VAC sekä bensiinimoottori vakiona (dieselmoottori lisävarusteena)
- Ajolaite vakiona; helppo liikutella työmaalla kaapeliohjauksella
- Hydraulinen korin kääntö 180°
- Tilava, easy-entry kori; nostokyky 215 kg
- Isot tukijalkalevyt 280 x 360 mm
- Jatkuva puomiston pyöritys; helppo ja käytännöllinen
- Vakaa hinata
- Yksinkertainen käyttää, selkeä ohjauspaneeli

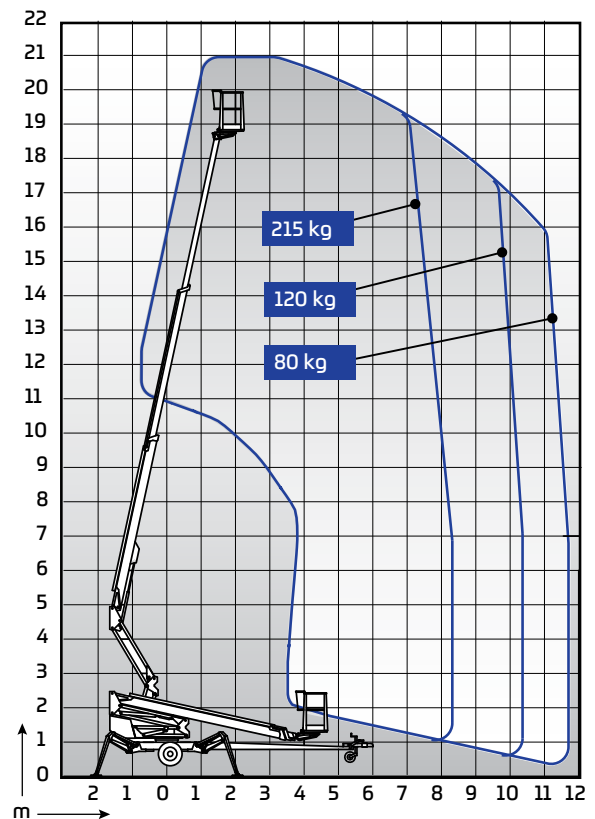
### Tekniset tiedot

	210XT II
Maks. työskentelykorkeus	21,00 m
Maks. lavapohjankorkeus	19,00 m
Maks. sivu-ulottuma	11,70 m
Tuentaleveys	3,9 / 4,3 m
Nostokyky	215 kg
Korin koko	0,7 x 1,3 m
Puomiston pyöritys	rajoittamaton
Korin kääntö	180 °
Puomiston hallinta	portaaton
Kuljetuspituus	7,92 m
Kuljetusleveys	1,95 m
Kuljetuskorkeus	2,33 m
Kokonaispaino	2475 kg
Ajolaite	vakio
Virran ulosotto työkorissa x 2	vakio
Sähkömoottori 110/230 VAC	vakio
Bensiinimoottori	vakio
Dieselmoottori	lisävaruste
Mäennousukyky	25 %



### Lisävarusteet DINO 210XT II:

- Dieselmoottori
- Ohjaus kahdella joystickillä
- Tukijalkalehdit
- Automaattitasaus
- LED-työvalot
- Tukijalkalevyt 500 x 500 x 35 mm + teline
- Lukittava työkalulaatikko
- Työkaluteline
- Vararengas
- DINO SafeGuard-turvakaari
- DINO SkyRack – levy-/putkiteline, maksimipaino 100 kg, 3 m²



**DINOLIFT**  
UP TO THE JOB

Dinolift Oy | Raikkolantie 145 • FI-32210 LOIMAA, FINLAND

Tel: +358 (0)20 1772 400 • E-mail: info@dinolift.com

[www.dinolift.com](http://www.dinolift.com)

Oikeus muutoksiin pidetään.

©Dinolift Oy | 25.10.2023